



COMUNE DI FOGGIA  
Corso Garibaldi n° 58 - FOGGIA  
Servizio Lavori Pubblici/Edilizia Scolastica



Strategie Integrate di Sviluppo Sostenibile  
"Rigenerazione urbana sostenibile"  
P.O.R. FESR-FSE 2014-2020

"LAVORI DI EFFICIENTAMENTO ENERGETICO DELLA PALESTRA  
DEL CENTRO DIDATTICO STATALE A. GABELLI"  
NELL'AMBITO DEL P.O.R. FESR-FSE 2014-2020  
REGIONE PUGLIA - ASSE PRIORITARIO XII "SVILUPPO URBANO SOSTENIBILE"  
AZIONE 12.1 "RIGENERAZIONE URBANA SOSTENIBILE"  
STRATEGIA INTEGRATA DI SVILUPPO URBANO SOSTENIBILE:  
"IL BORGO REALE IL BORGO POSSIBILE".

Sindaco  
Dott. Franco Landella

Assessore all'Urbanistica  
Dott. Francesco Paolo La Torre

Assessore ai Lavori Pubblici  
Dott. Francesco Morese

Dirigente Coordinatore Area Tecnica  
Ing. Francesco Paolo Affatato

Responsabile Unico del Procedimento:  
Geom. Rocco Fatibene

Progettista:  
Arch. Michele Pedone

Collaboratore:  
Arch. Filomena de Mita

Novembre 2020

PROGETTO ESECUTIVO

IMPIANTO RADIANTE A PAVIMENTO PALESTRA

Pianta Piano rialzato  
Particolari costruttivi

TAVOLA  

I.5

CORPO C - STATO DI PROGETTO AREA DI INTERVENTO

1

Ambulatorio15,40 mq

2

Spogliatoio25,90 mq

3

Wc accessibili3,80 mq

4

Deposito attrezzi6,10 mq

5

Spogliatoio21,70 mq

6

Wc accessibili4,10 mq

7

Biblioteca45,40 mq

8

Palestra294,60 mq

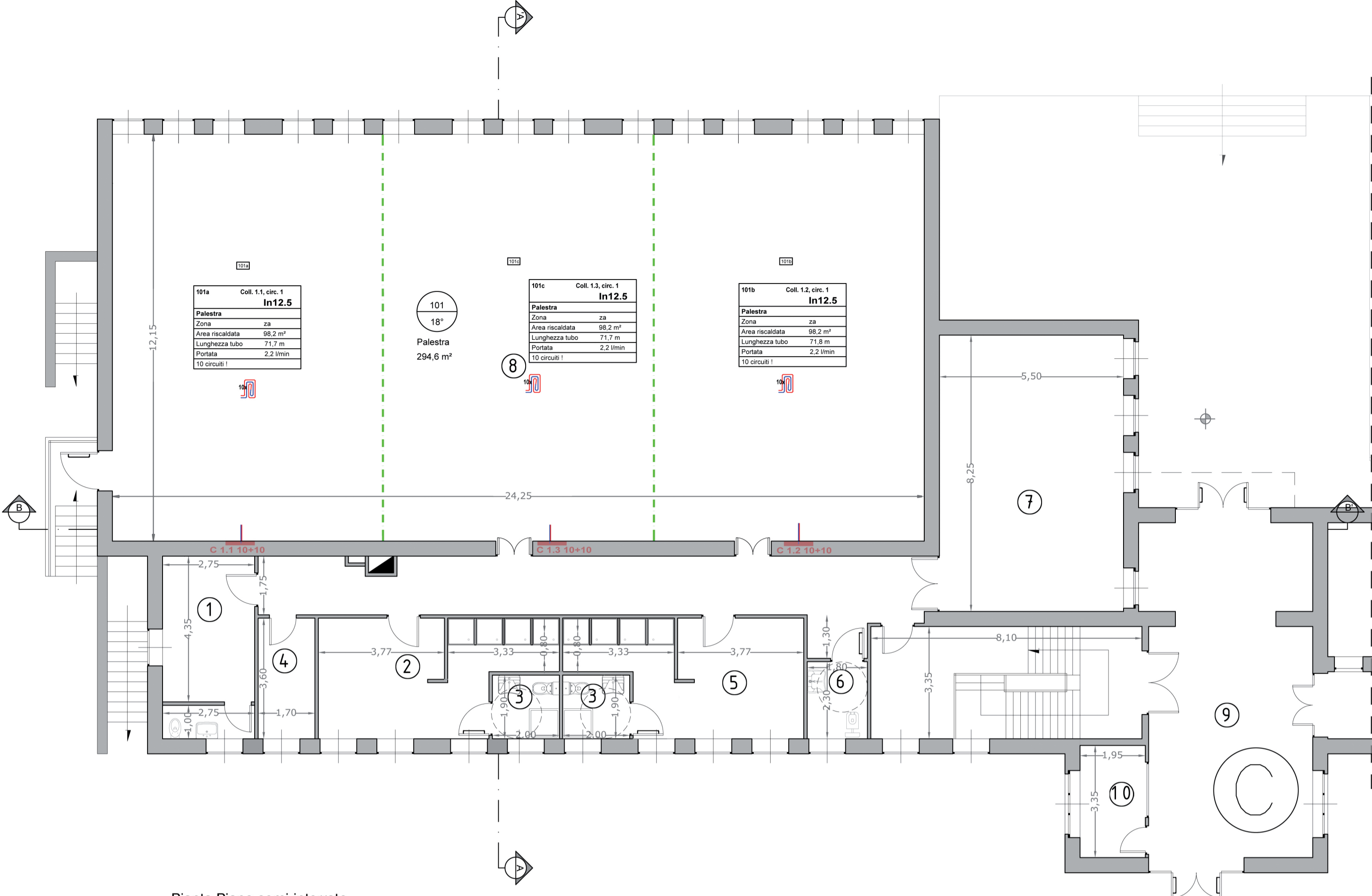
9

Ingresso63,10 mq

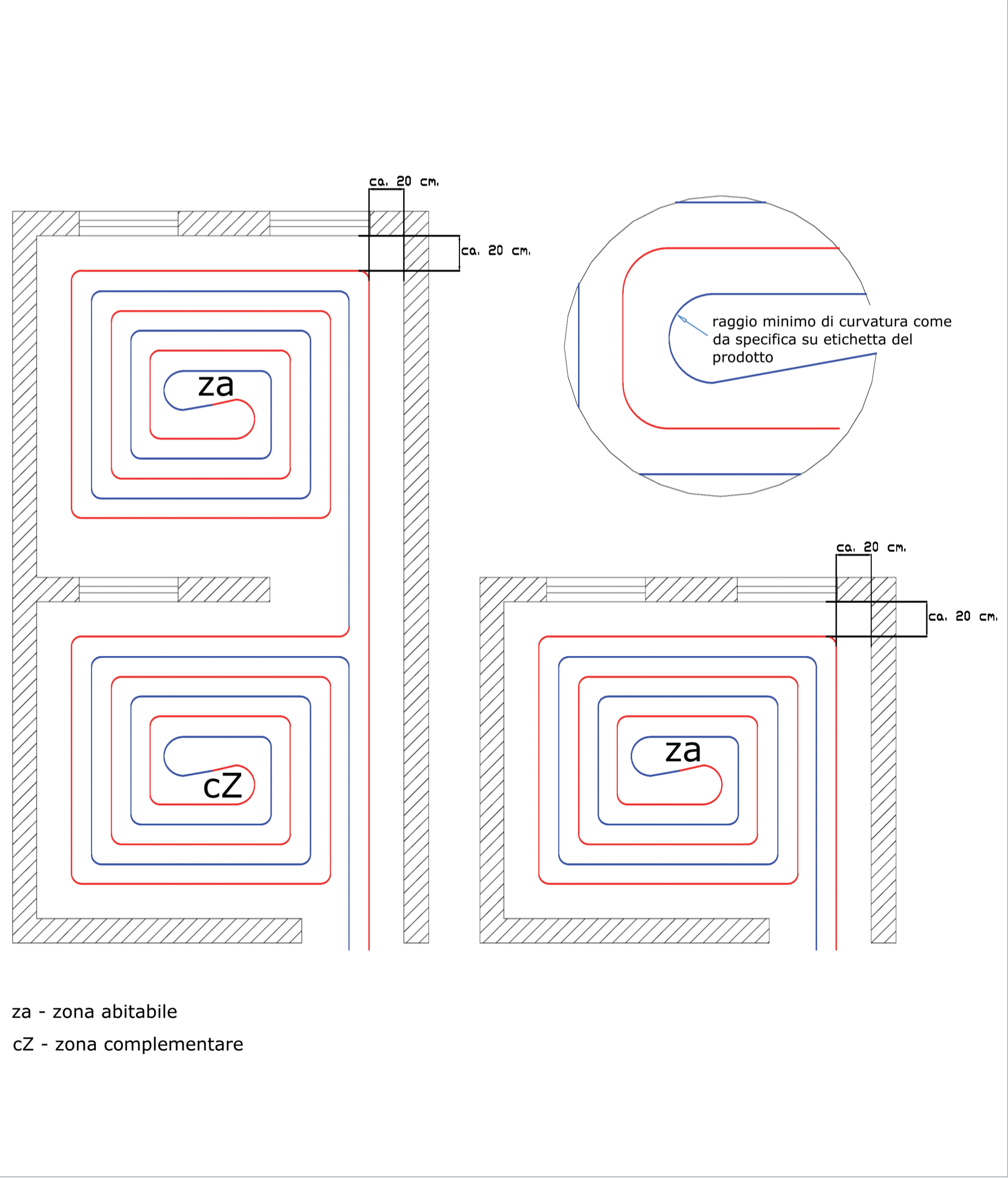
10

Gabiotto bidelli5,50 mq

LEGENDA	
Andata	<div></div>
Ritorno	<div></div>
Giunto di dilatazione	<div></div>

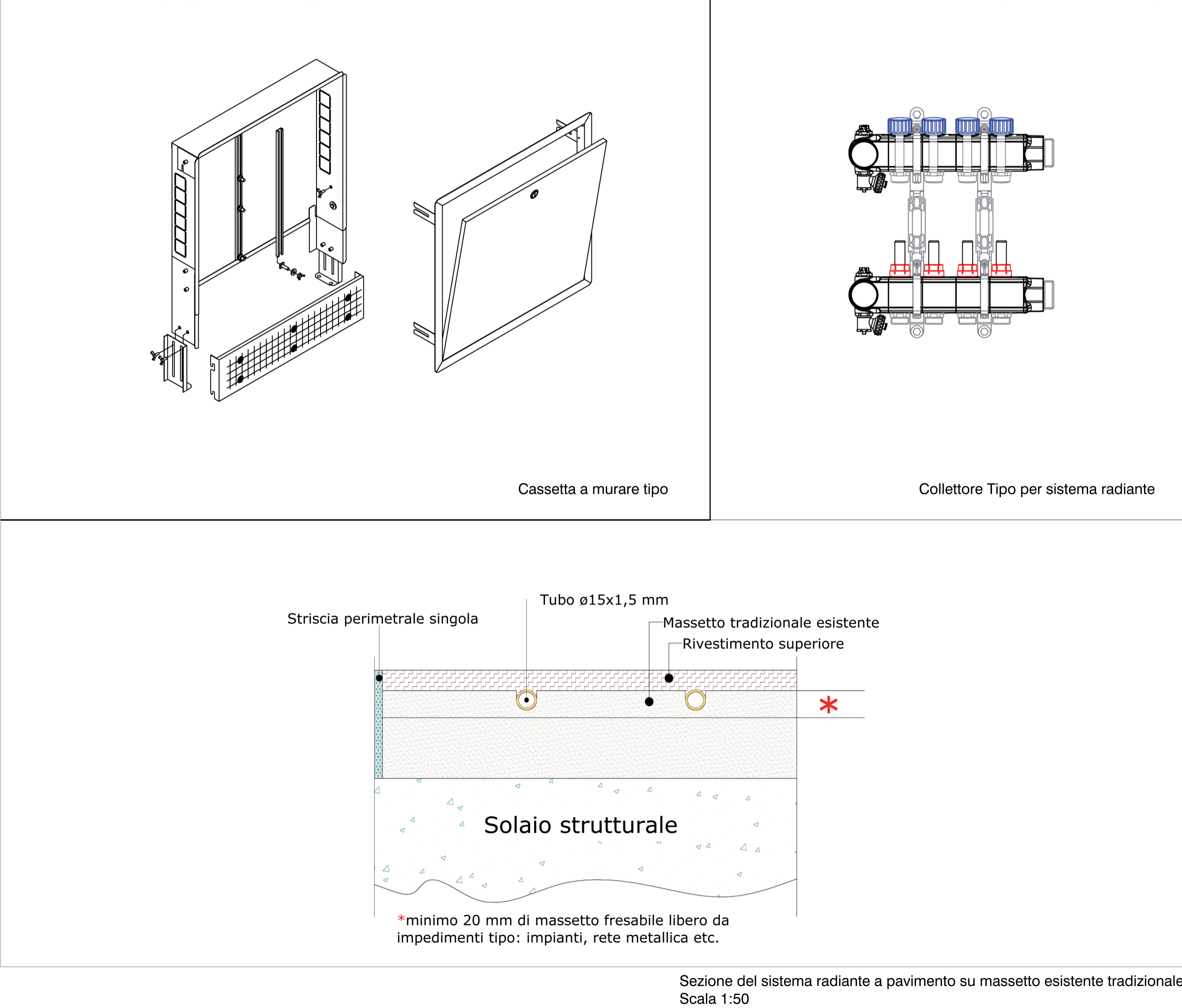


Pianta Piano semi-interrato  
Scala 1:100



za - zona abitabile  
cZ - zona complementare

Stralcio Pianta\_ Particolare della posa del sistema radiante  
Scala 1:50



Sezione del sistema radiante a pavimento su massetto esistente tradizionale  
Scala 1:50